



# Fframwaith Buddsoddi Prifddinas-Ranbarth Caerdydd

Trosolwg	04
Ein Dull Gweithredu	06
Fframwaith Buddsoddi ac Ymyrryd	08
Fframwaith Buddsoddi ac Ymyrryd: Y Broses	10
Canllawiau Buddsoddi	12
Y Cynllun a'r Fframwaith Buddsoddi	14

## Rhagair

Mae Bargen Ddinesig Prifddinas-Ranbarth Caerdydd yn rhaglen economaidd 20 mlynedd, catalydd ar gyfer twf hirdymor, gan wneud y rhanbarth yn gystadleuol ac yn werth buddsoddi ynddo ar lwyfan byd-eang drwy well amgylchedd busnes, gan noddi arloesi a galluogi seilwaith ar gyfer llwyddiant yn y sector preifat a budd dinesig.

Cyhoeddwyd Cynllun Diwydiannol ac Economaidd ("Cynllun") manwl ym mis Chwefror 2019 a rydd sylw i'r blaenoriaethau a'r heriau a ragwelir fydd yn wynebu Prifddinas-Ranbarth Caerdydd, yn ogystal â'r amcanion cyd-gefnogol o hybu cystadleugarwch a mynd i'r afael ag anghydraddoldebau. Mewn cydweithrediad â Metro De Cymru, sef yr "asgwrn cefn" ar gyfer y Cynllun, mae targedau wedi'u gosod i greu 25,000 o swyddi newydd, cyflawni 5% o ymgodiad mewn Gwerth Ychwanegol Gros a throsoli £4 biliwn o gyfalaf buddsoddi ychwanegol.

Seilir ein dull gweithredu ar gydlyniant yn y sectorau preifat a chyhoeddus, ymyriadau addasadwy, gwneud y mwyaf o drosoli ariannol gydag enillion pendant ar fuddsoddiad, cymell cynhwysiant economaidd, cefnogi ac ymestyn datblygu clystyrau ac ecosystemau.

Datblygwyd y Fframwaith Buddsoddi a nodir yn hyn gan Bartneriaeth Twf Economaidd Rhanbarthol Prifddinas-Ranbarth Caerdydd, ar y cyd â Chabinet Rhanbarthol Prifddinas-Ranbarth Caerdydd, ac mae'n canolbwyntio ar ar ddefnyddio Cronfa Buddsoddi Ehangach Prifddinas-Ranbarth Caerdydd, ac mae'n diffinio'r meini prawf ar gyfer prosiectau sy'n gymwys, gan dderbyn targed y Cynllun o gael £4 biliwn o gyllid ychwanegol.

Mae'r Fframwaith Buddsoddi'n amlinellu dull gweithredu unsydd bwrpasol tuag at bennu tair blaenoriaeth fuddsoddi, sef Arloesi, Seilwaith a Her, sydd wedi'u cysylltu'n uniongyrchol â thargedau'r Cynllun a grybwyllwyd

yn flaenorol, ac mae'n llwyr dderbyn ei gonglfeini sylfaenol, sef Cysylltedd, Cystadleugarwch a Chadernid.

Nod y model blaenoriaeth cyllido hwn yw creu piblinell gyflenwi â rhanddeiliaid y prosiect y tu mewn a'r tu hwnt i Brifddinas-Ranbarth Caerdydd, gan weithredu diwydrwydd dyladwy llym, rheoli portffolio prosiectau a chadw at gyfarwyddbau llywodraethu'r sectorau cyhoeddus a phreifat.

Mae pob un o'r 3 blaenoriaeth fuddsoddi'n meddu ar fetreg ariannol ddiffiniedig ond maent hefyd yn cydnabod y gall ceisiadau prosiectau drosgynnu un neu ragor o'r blaenoriaethau hyn, ac felly, fel y Cynllun, adeiladir arfarniad buddsoddi hyblyg, ymagwedd gydweithredol i mewn i'r fframwaith a'r prosesau ymyrryd.

Bydd y Fframwaith Buddsoddi fel y'i cynlluniwyd, a'i profwyd, yn symleiddio asesu prosiectau ar gyfer yr ymgeiswyr ac ar gyfer y Panel Buddsoddi, gan gyfathrebu canllawiau eglur ynglŷn â chymhwyso cychwynnol neu wrthodiad drwy broses hidlo cychwynnol, ac os yw'n briodol, symud drwy ymchwiliad diwydrwydd dyladwy a sancsiwn terfynol neu ddisyddo.

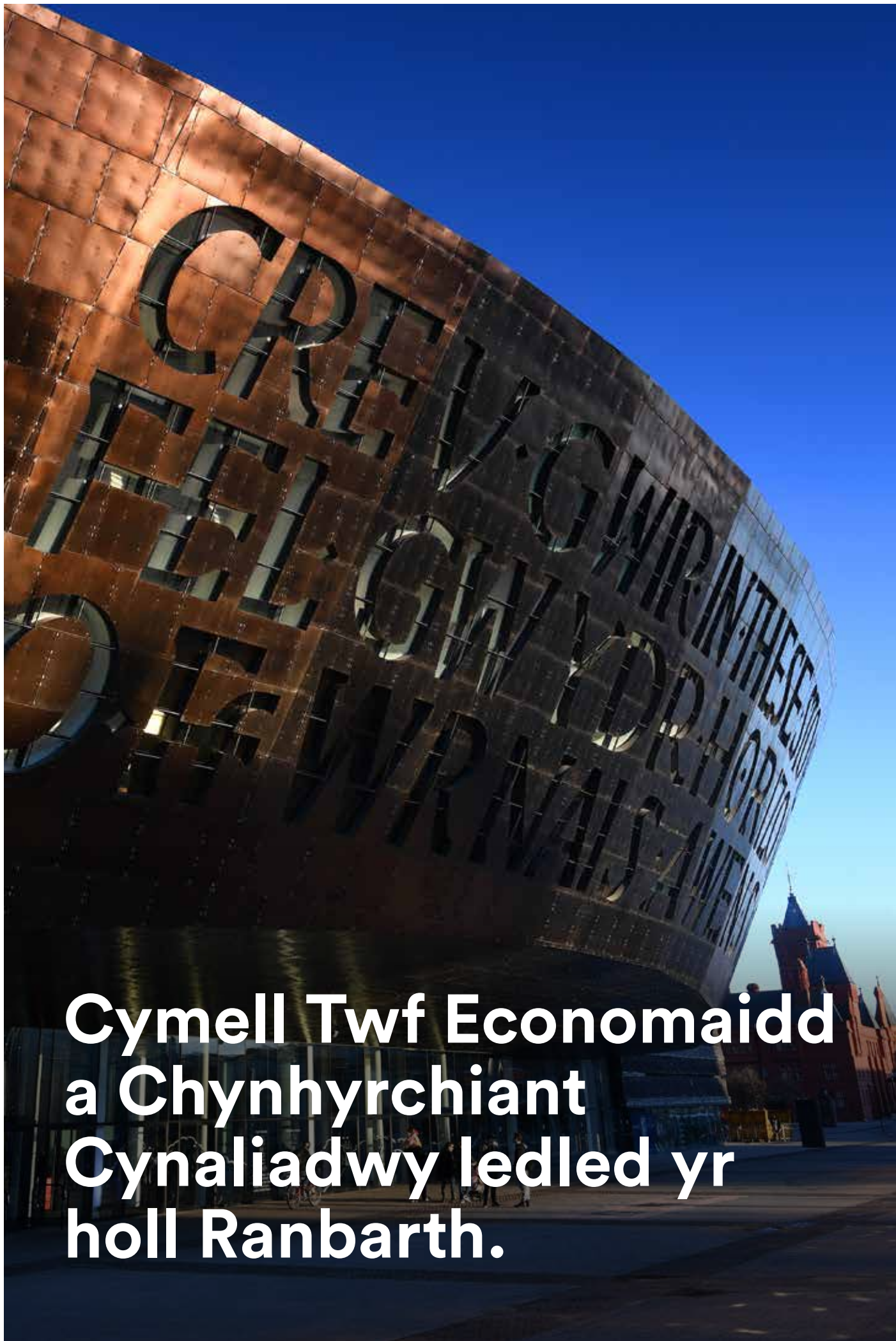
Yn sylfaenol, yr amcan allweddol yw nodi a chefnogi prosiectau sydd orau yn eu dosbarth, sy'n cyrraedd targedau Prifddinas-Ranbarth Caerdydd, sy'n arddangos enillion "bytholwyrdd" derbynol, gan dderbyn bod yn rhaid cymryd risgiau, ac y byddant yn cael eu cymryd, i gymell amcanion Prifddinas-Ranbarth Caerdydd, gan gyflawni cydnabyddiaeth fyd-eang bod y rhanbarth hwn yn uchelgeisiol, yn agored ar gyfer busnes, yn hyfedr mewn sgiliau, yn barod i greu ac i fanteisio ar arloesi, yn gadarn yn wyneb heriau hysbys a heriau na wyddys amdanynt, ac yn lle gwych i fuddsoddi ac i fyw ynddo.

### Andrew Morgan

Arweinydd, Cyngor Bwrdeistref Sirol Rhondda Cynon Taf  
Cadeirydd, Prifddinas-Ranbarth Caerdydd

### J. Frank Holmes

Cadeirydd, Partneriaeth Twf Economaidd  
Prifddinas-Ranbarth Caerdydd



**Cymell Twf Economaidd  
a Chynhyrchiant  
Cynaliadwy ledled yr  
holl Ranbarth.**

# 01. Trosolwg

Mae Cynllun Diwydiannol ac Economaidd Prifddinas-Ranbarth Caerdydd yn nodi cynllun uchelgeisiol a hirdymor i hybu cynhyrchiant ac i gyflymu twf economaidd a chynhwysol yn y rhanbarth drwy wneud Prifddinas-Ranbarth Caerdydd yn lle hynod dda i fuddsoddi ynddo, gan gefnogi busnesau i greu swyddi da a chynaliadwy drwy fuddsoddiadau wedi'u targedu mewn sgiliau, diwydiannau â blaenoriaeth, seilwaith ac arloesi.

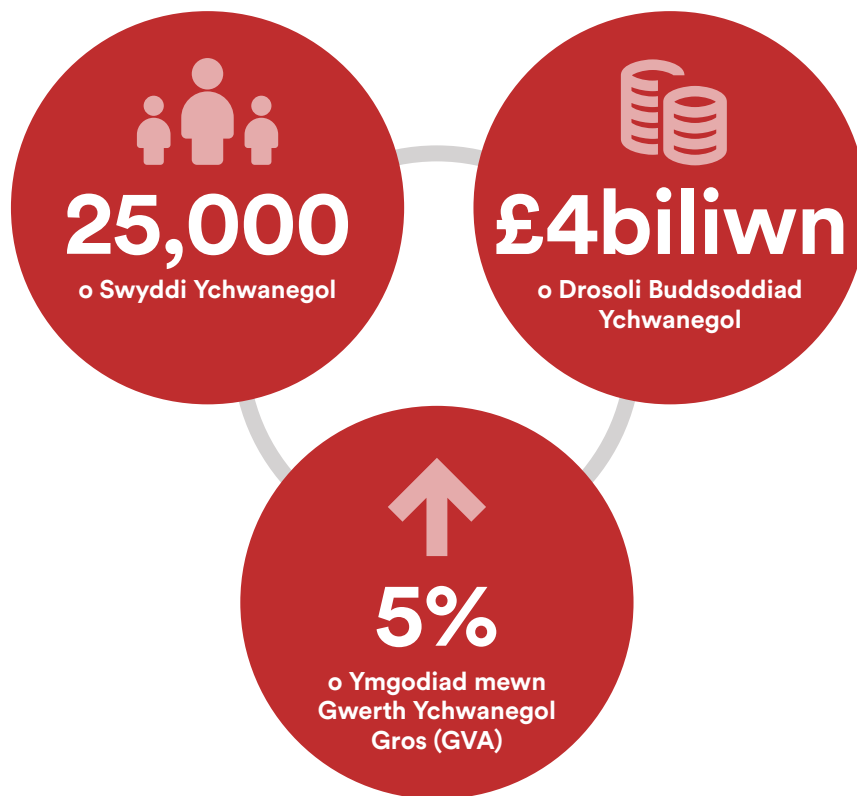
Mae'r cynllun yn amlygu rhai o heriau cynhyrchiant y rhanbarth ac mae'n cymeradwyo prosiectau a arweinir gan arloesi ac sy'n addasadwy y mae'r Cabinet Rhanbarthol a'r Bartneriaeth

Twf Economaidd Rhanbarthol yn credu sy'n angenrheidiol i greu twf cynaliadwy a llewyrch cynhwysol.

Wrth gyflenwi twf cynaliadwy a chynhwysol, fe fyddwn yn rhoi sylw i ddau amcan sy'n cefnogi'r naill a'r llall, sef rhoi hwb i gystadleugarwch a mynd i'r afael ag anghydraddoldebau.

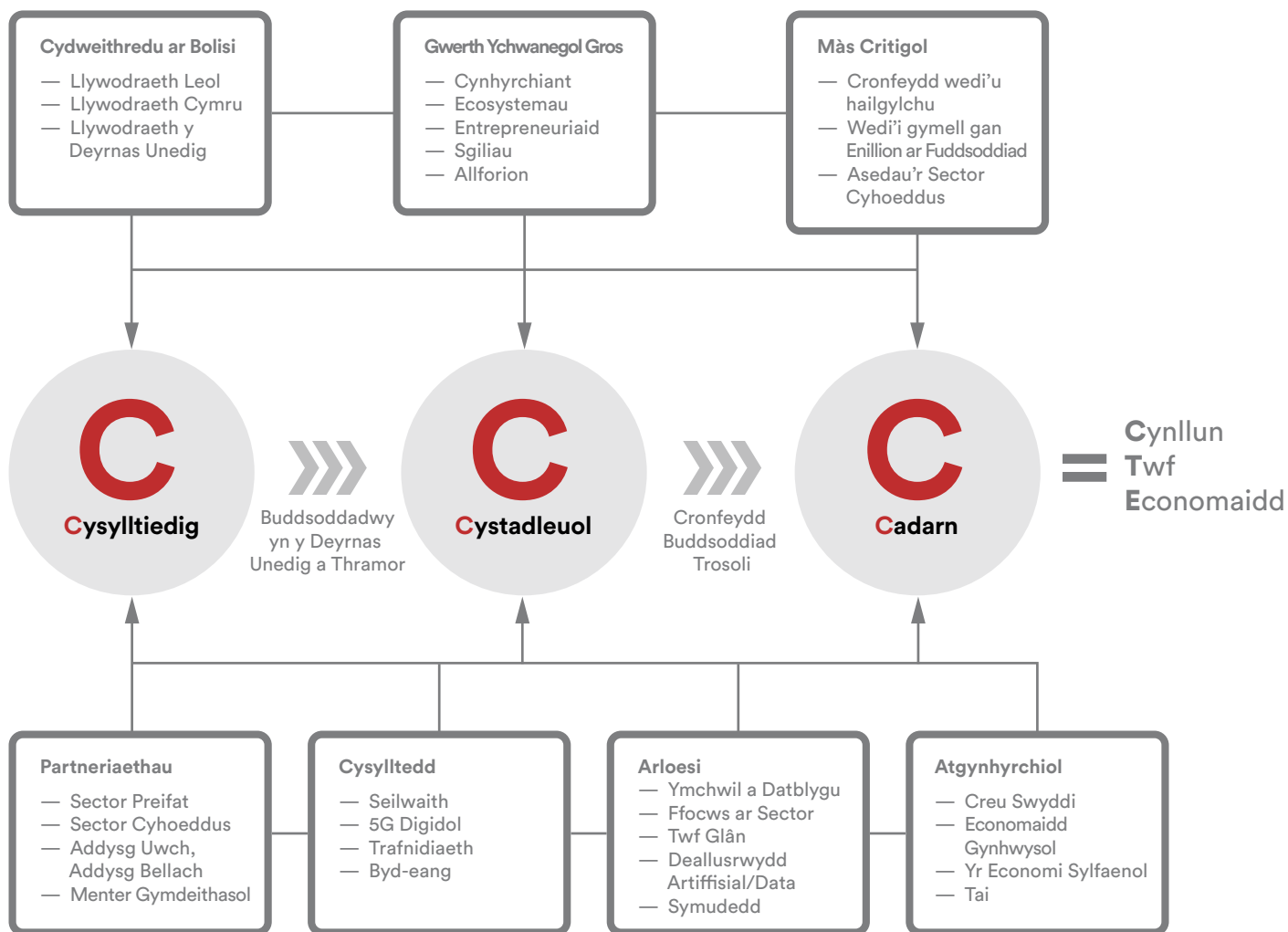
Mae cyflwyno twf cynhwysol ac atgynhyrchiol fel edafedd canolog y cynllun yn pwysleisio'r angen am agenda economaidd sy'n cymhell twf economaidd cynaliadwy a chynhyrchiant ledled yr holl ranbarth.

## Amcanion Craidd Bargen Ddinesig Prifddinas-Ranbarth Caerdydd



A ReNeuron, Pen-y-bont ar Ogwr

“Mae'r cynllun yn amlygu rhai o heriau cynhyrchiant y rhanbarth ac mae'n cymeradwyo prosiectau a arweinir gan arloesi, addasadwy...”



## 02. Ein Dull Gweithredu

Seilir ein dull gweithredu ar:



### Cydlyniant

Cydweithredu ar bolisi a phartneriaethau cyflenwi i sicrhau bod yna effaith gronnus gan yr ystod o fuddsoddiadau ac ymyriadau a gyflenwir gan y Fargen Ddinesig.



### Graddfa

Nifer cyfyngedig o ymyriadau sylweddol, yn hytrach nag ystod wahanol o weithgareddau graddfa fechan sy'n fras gysylltiedig.



### Trosoli

Gwneud y mwyaf o fuddsoddiadau'r Fargen Ddinesig drwy ddenu cyd-fuddsoddwyr â chyllid ac adnoddau cydategol.



### Enillion ar Fuddsoddiad

Disgwylir effaith a budd y gellir eu dangos oddi wrth yr holl fuddsoddiadau ac ymyriadau.



### Datblygu Ecosystemau

Cynorthwyo i ddatblygu ecosystem economaidd ac arloesi gref i gyflenwi'r cynllun ac i ddatblygu clystrau o ragoriaeth yn ein rhanbarth.

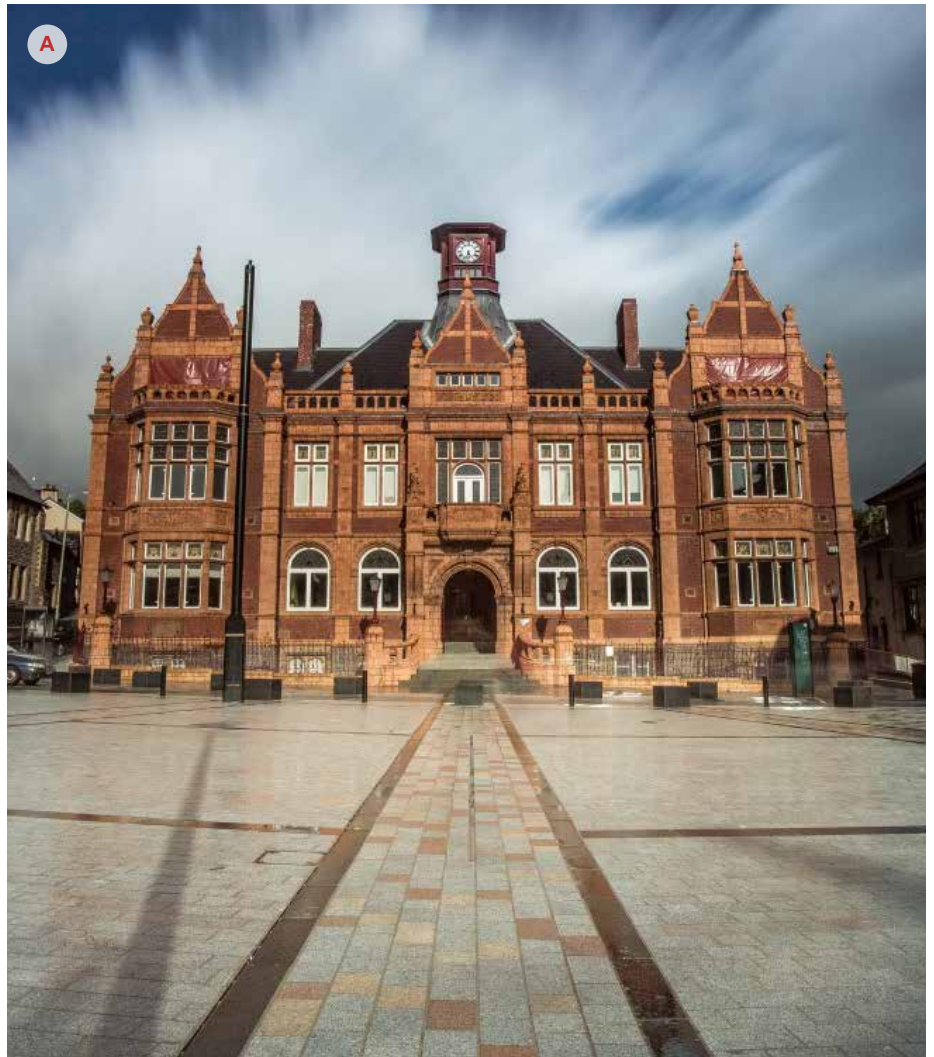


### Cynhwysiant Economaidd

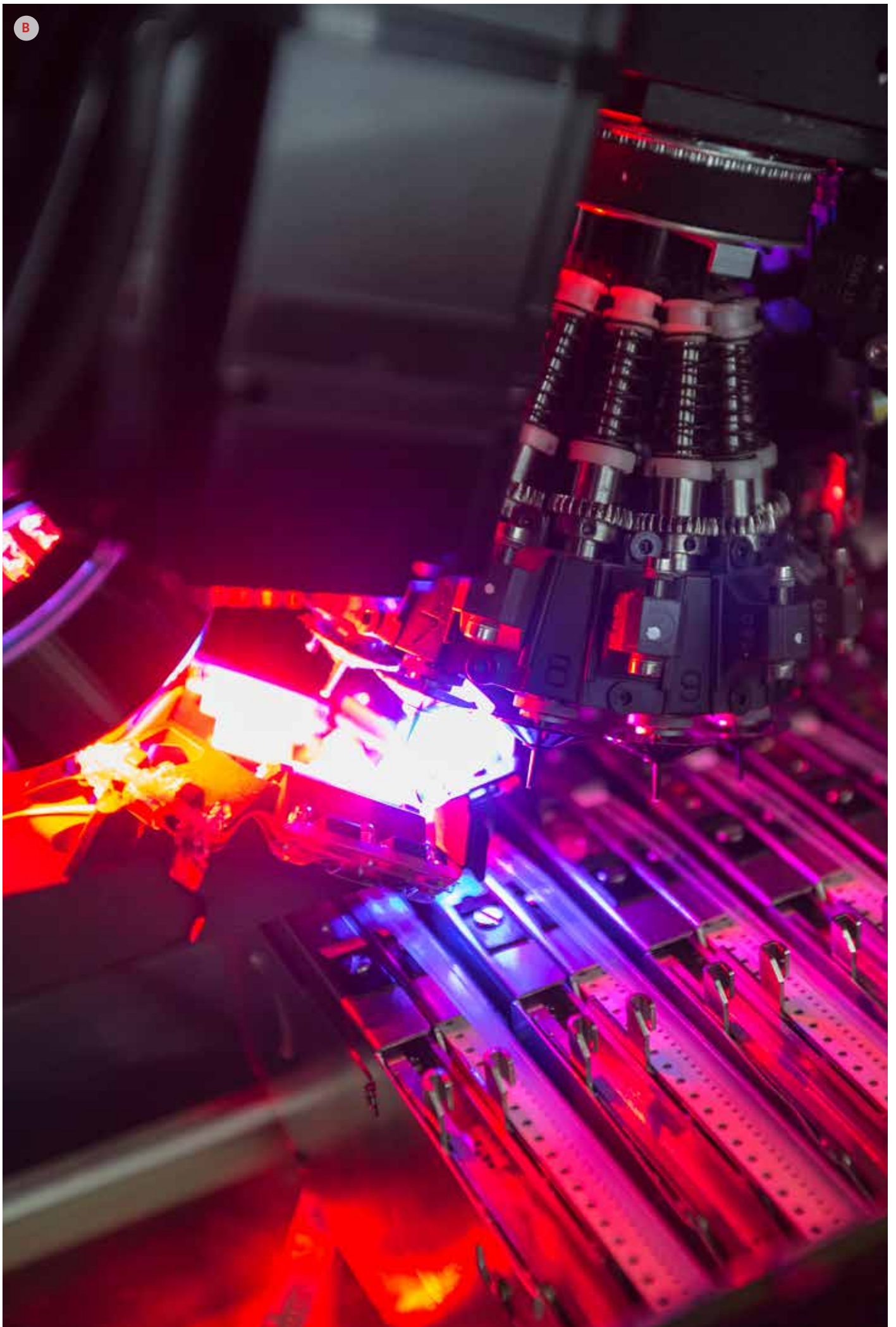
Creu cyfle i bawb a dosbarthu'r buddrannau o fwy o ffyniant yn deg i annog ac i alluogi cyfranogi o fywyd economaidd y rhanbarth.



- A Tŷ Coch, Merthyr Tudful
- B Canolfan Dechnoleg Sony UK, Pen-y-bont ar Ogwr



B



### 03.

## Fframwaith Buddsoddi

Mae Prifddinas-Ranbarth Caerdydd yn agored ar gyfer busnes, ac mae Fframwaith Buddsoddi Prifddinas-Ranbarth Caerdydd yn amlinellu sut y bydd Bargen Ddinesig Prifddinas-Ranbarth Caerdydd yn cefnogi twf busnesau cynaliadwy a chynhwysol yn y rhanbarth. Ein nod yw gwneud Prifddinas-Ranbarth Caerdydd yn un o'r rhanbarthau mwyaf buddsoddadwy yn y Deyrnas Unedig.

Mae gan ein Cronfa Fuddsoddi dair blaenoriaeth fuddsoddi ddynodedig a chydgyssylltiedig, sydd wedi'u cysylltu gan ffocws cyffredin ynglŷn â sicrhau

economi rhanbarthol cydlynol, cystadleuol, cynaliadwy a theg.

Seilir y Blaenoriaethau Buddsoddi – Seilwaith, Arloesi a Her – ar egwyddorion cyd-fuddsoddi bytholwyrdd a chryf.

Nod y buddsoddiadau yn y pen draw fydd gwella'r amgylchedd busnes o fewn Prifddinas-Ranbarth Caerdydd, creu ecosystemau cyfoethog sy'n ymestyn ac yn cefnogi datblygiad sectorau allweddol yn yr economi, a gwella perfformiad cymharol yn erbyn dinasoedd a rhanbarthau eraill yn y Deyrnas Unedig ac yn rhyngwladol.

#### Sectorau Allweddol o Ddiddordeb



A Canolfan Dechnoleg Sony UK, Pen-y-bont ar Ogwr



## Ein Blaenoriaethau Buddsoddi

### Blaenoriaethau Seilwaith

Prosiectau seilwaith a arweinir gan y sector cyhoeddus a chyhoeddus-preifat sy'n creu amgylchiadau ar gyfer llwyddiant yn y sector preifat a buddion dinesig megis trafndiaeth, seilwaith digidol, sgiliau, a nifer o eiddo ar un safle;

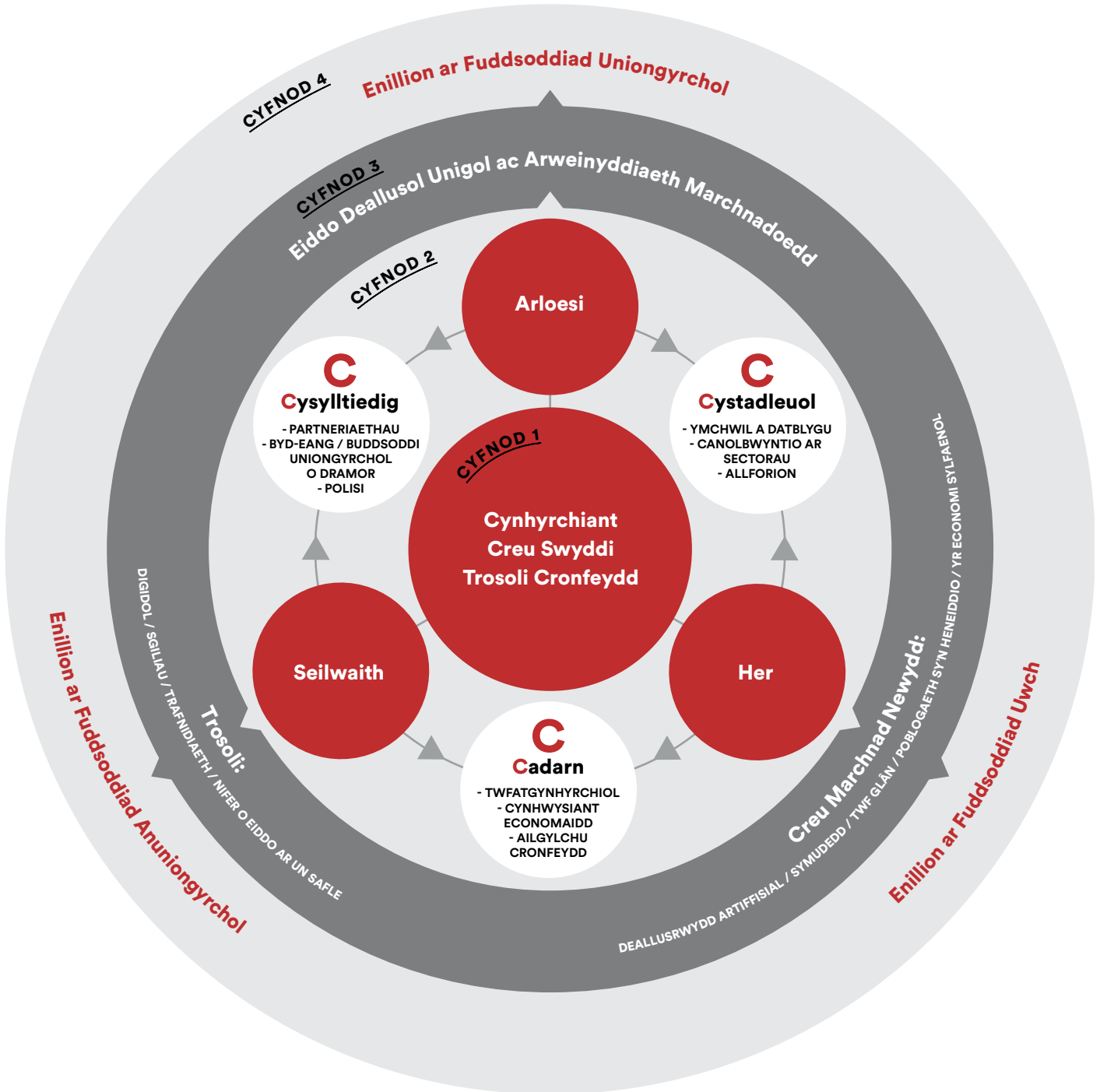
### Blaenoriaethau Arloesi

Prosiectau sy'n canolbwyntio ar arloesi sy'n gwella cynhyrchiant, o'r economi sylfaenol i gynigiadau sy'n arddangos Eiddo Deallus unigryw, arweinyddiaeth yn y farchnad a chryfderau cystadleuol;

### Blaenoriaethau Her

Ymyriadau cystadleuol wedi'u cysoni â blaenoriaethau Prifddinas-Ranbarth Caerdydd, fel y'u hamlinellir yn y Cynllun Diwydiannol ac Economaidd, a heriau a amlygir yn Strategaeth Ddiwydiannol y Deyrnas Unedig.

## Y Cynllun a'r Fframwaith Buddsoddi



**CYFNOD 1** Amcanion a thargedau craidd y Fargen Ddinesig

**CYFNOD 2** Cysoni'r amcanion a'r targedau craidd â'r Cynllun Diwydiannol ac Economaidd

**CYFNOD 3** Cydnawsedd amcanion a thargedau craidd â blaenoriaethau buddsoddi

**CYFNOD 4** Enillion a ragwelir ar effaith y buddsoddiad

# 04. Fframwaith Buddsoddi: Y Broses

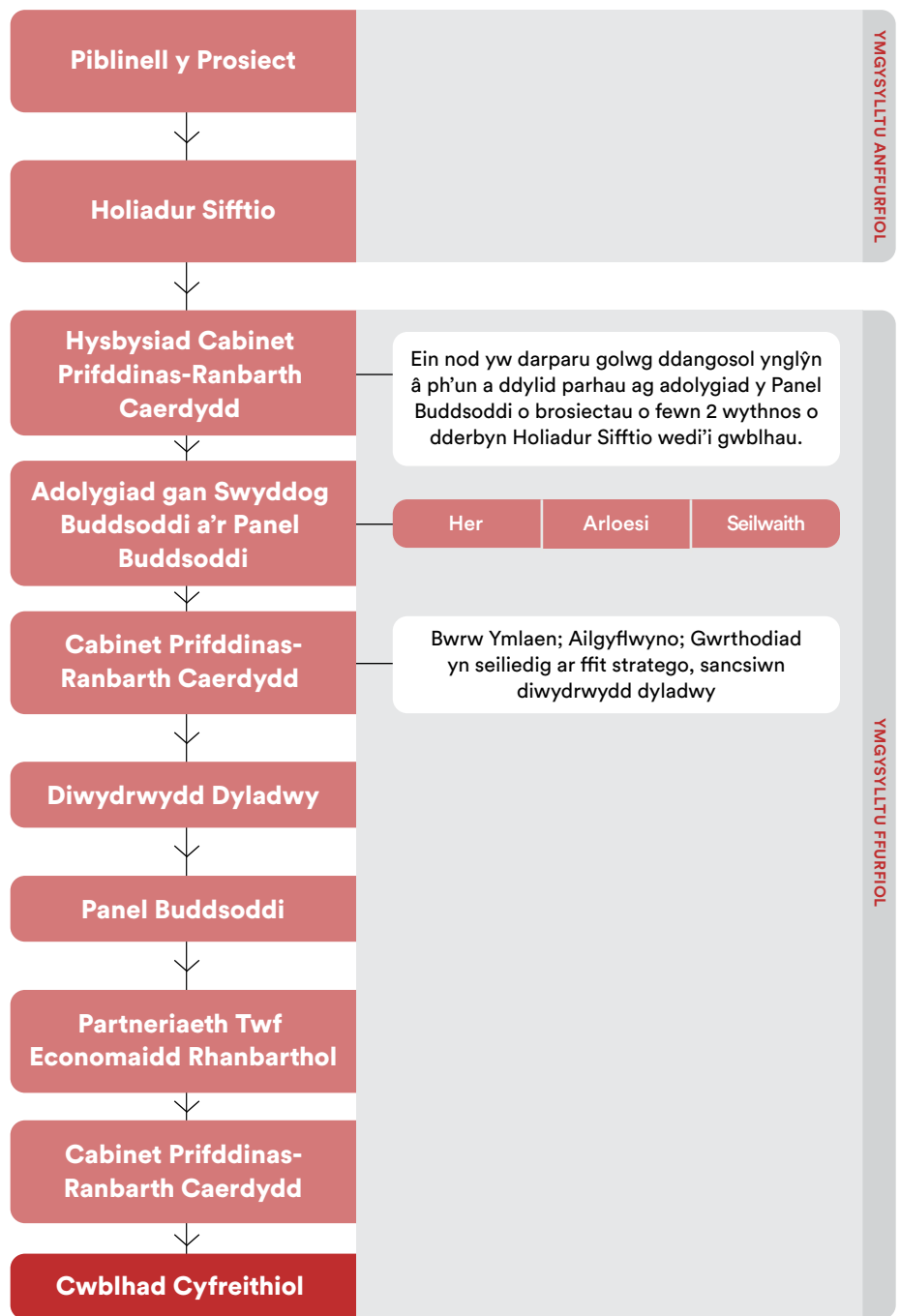
Bydd Swyddfa Bargen Ddinesig Prifddinas-Ranbarth Caerdydd yn gweithio â phartneriaid y tu mewn a'r tu allan i'r rhanbarth i adeiladu piblinell gyflenwi o brosiectau sy'n gymwys ar gyfer cronfeydd buddsoddi Bargen Ddinesig Prifddinas-Ranbarth Caerdydd.

Cam cyntaf y broses yw ymgysylltu â Swyddfa Bargen Ddinesig Prifddinas-Ranbarth Caerdydd i drafod yn amlinellol eich cynigiad ar gyfer buddsoddi, ac wedi hynny cwblhau'r Holiadur Sifftio Cymorth Cyllido (ar gael oddi wrth Swyddfa Bargen Ddinesig Prifddinas-Ranbarth

Caerdydd). Caiff hyn wedyn ei ystyried gan ein Panel Buddsoddi sydd wedi'i ffurfio o gynrychiolwyr busnesau a llywodraeth leol, fydd yn cynghori'r Cabinet Rhanbarthol ynglŷn â'i addasrwydd ar gyfer rhagor o ddatblygiad a buddsoddiad dichonol oddi wrth Fargen Ddinesig Prifddinas-Ranbarth Caerdydd.

Ar ôl yr adolygiad manwl hwn, os caiff ei dderbyn, fe ymgwymerir â phroses o ddiwydrwydd dyladwy hyd at foddhad y panel buddsoddi a chyd-gyllidwyr eraill cyn y gwneir argymhelliad ffurfiol i'r Cabinet Rhanbarthol i fuddsoddi yn y cynigiad.

## Dadansoddiad o'r Broses



- A Y Mint Brenhinol, Pontyclun
- B Canolfan Arloesi Springboard, Cwmbran
- C SPTS Technologies, Casnewydd

## Meini Prawf Allweddol

- 1 Ddim yn Cydymffurfio â Meini Prawf ac Amcanion Buddsoddi Allweddol
- 2 Cais am Grant
- 3 Cais am Raglen
- 4 Cyfyngiadau ar Gyllid / Amseriad Argaeledd
- 5 Cronfeydd Cyfanwerthol
- 6 Dim Enillion Mesuradwy ar Fuddsoddiad

- 1 Cymwysterau Hyrwyddwyr
- 2 Ad-daladwy
- 3 Benthyciad i Werth / Cydymffurfio â Chyfamodau
- 4 Cyd-fuddsoddiad / Dirywiad Buddsoddiad
- 5 Proffil Risg / Cyfnod Ad-dalu / Sicrwydd
- 6 Enillion Mesuradwy ar Fuddsoddiad



## 05. Canllawiau Buddsoddi

Blaenoriaeth Buddsoddi

Targedau Prifddinas-  
Ranbarth Caerdydd

Enillion ar  
Fuddsoddiad



### Arloesi

Eiddo Deallusol Unigryw/  
Arweinyddiaeth Farchnata

Swyddi, twf a throsoli  
buddsoddiad

Uniongyrchol



### Seilwaith

Sylfeini i alluogi llwyddiant y  
sector preifat a Budd Dinesig

Trosoli, swyddi a thwf  
anuniongyrchol, rhoi  
sylw i wahaniaethau  
economaidd

Anuniongyrchol

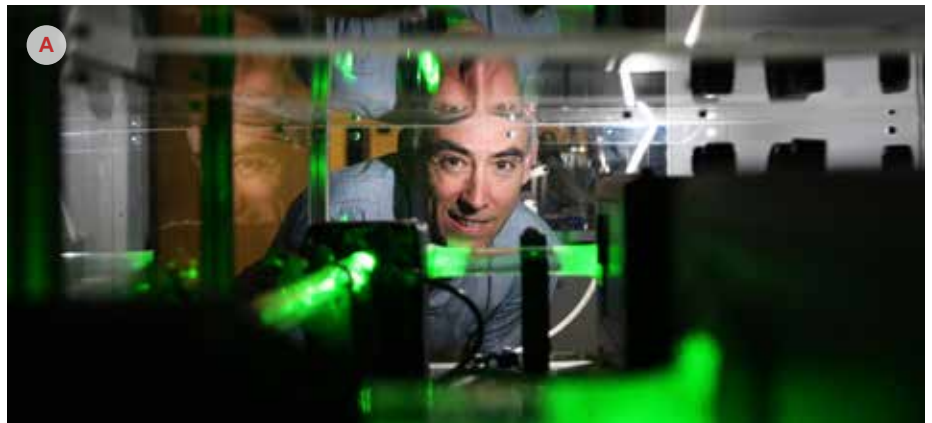


### Her

Cystadleuol, wedi'i  
gysoni â Blaenoriaethau  
Prifddinas-Ranbarth Caerdydd

Creu marchnadoedd  
newydd, llunio lleoedd,  
Masnacheiddio Eiddo  
Deallusol

Uwch



A Gwyddorau Bywyd, Prifysgol Caerdydd  
B Parth Menter Glynebwy

“Chwilio am gynigion  
sydd â graddfa ac  
uchelgais sydd â'r  
potensial i fynd i'r afael yn  
sylfaenol â'r heriau sy'n  
wynebu'r rhanbarth...”

Cynulleidfafa	% Buddsoddiad (Dynodol)	Ystod Dynodol	Buddsoddiad	Trosoli
<ul style="list-style-type: none"> <li>Dan arweiniad y sector preifat</li> <li>Sefydliadau Ymchwil a Datblygu</li> <li>Addysg Uwch</li> <li>Buddsoddi Uniongyrchol o Dramor</li> </ul>	10-30%	£15-£50 miliwn	Offerynnau Ad-daladwy	<p><b>Gwella Cynhyrchiant a Chynhwysiant Economaidd</b></p> <p><b>Gostwng Atalyddion Twf Economaidd</b></p> <p><b>Rhoi Sylw i Heriau Diwydiannol a Gwahaniaethau yn Seiliedig ar Leoedd</b></p>
<ul style="list-style-type: none"> <li>Dan arweiniad y sector cyhoeddus</li> <li>Cynlluniau cyhoeddus-preifat</li> <li>Addysg Bellach ac Addysg Uwch (sgiliau)</li> </ul>	10-50%	£10-£50 miliwn	Ad-daladwy drwy liferi ariannol, ffrydiau incwm, cyfraddau enillion, buddion cymdeithasol-economaidd eraill	
<ul style="list-style-type: none"> <li>Busnesau Arloesi dwys</li> <li>Addysg Uwch/ Addysg Bellach</li> <li>Menter Gymdeithasol</li> <li>Yr Economi Sylfaenol</li> </ul>	10-50%	£2-£10 miliwn	Ad-daladwy a/ neu enillion buddsoddiadau risg	



# 06. Y Cynllun a Fframwaith Buddsoddi

## CYFNOD 1

Amcanion a thargedau craidd y Fargen Ddinesig

## CYFNOD 2

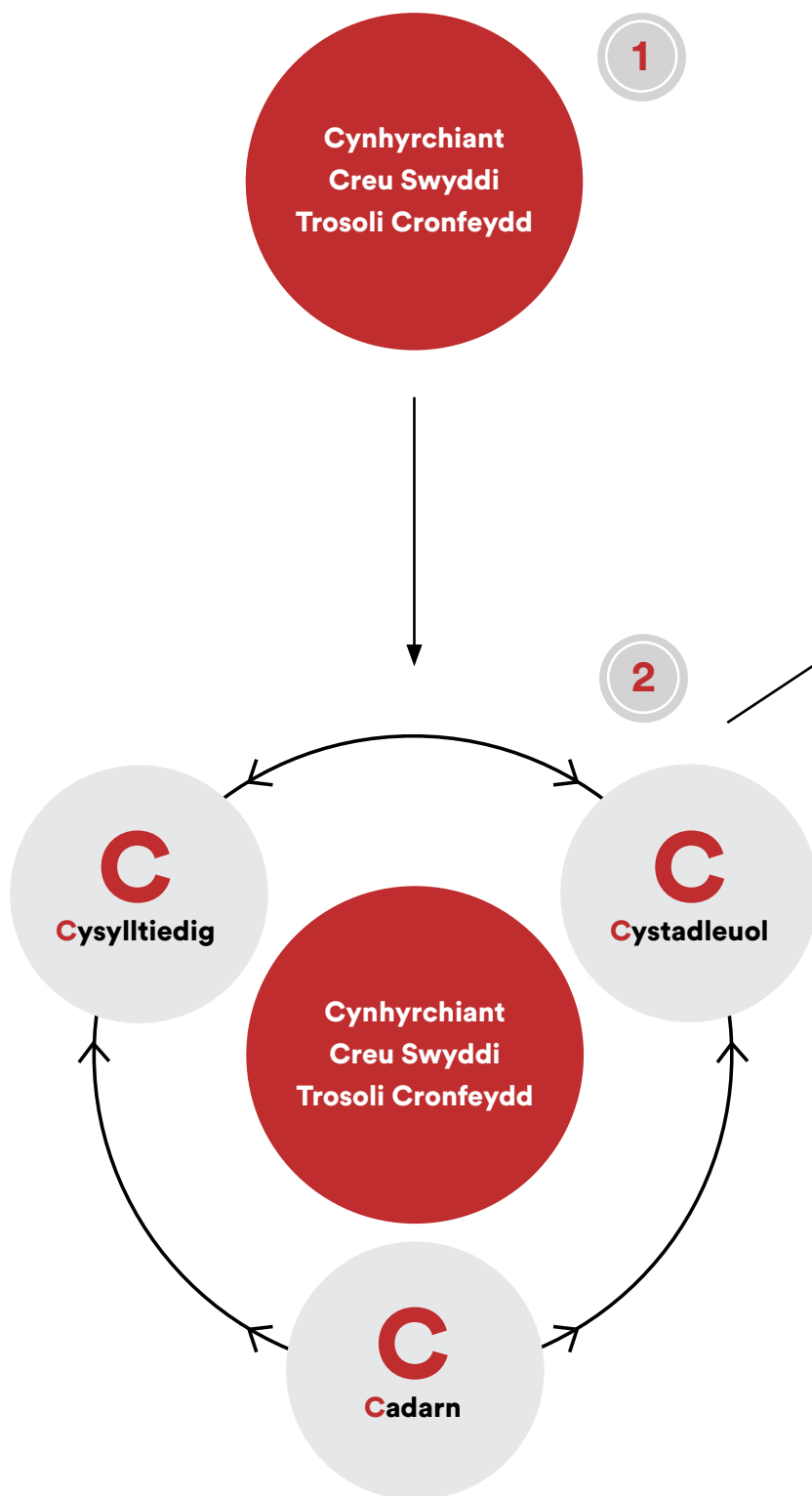
Cysoni'r amcanion a'r targedau craidd â'r Cynllun Diwydiannol ac Economaidd

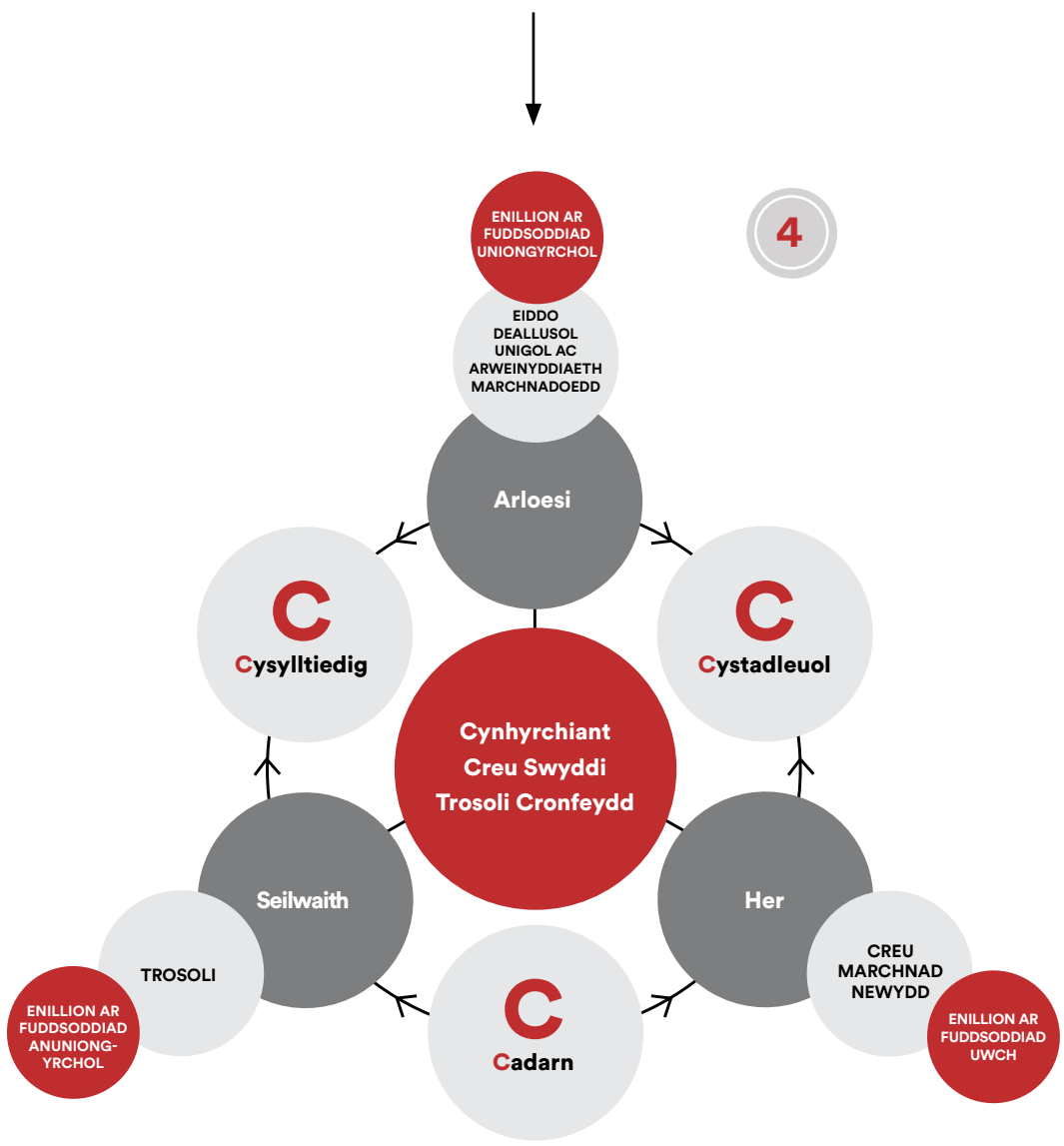
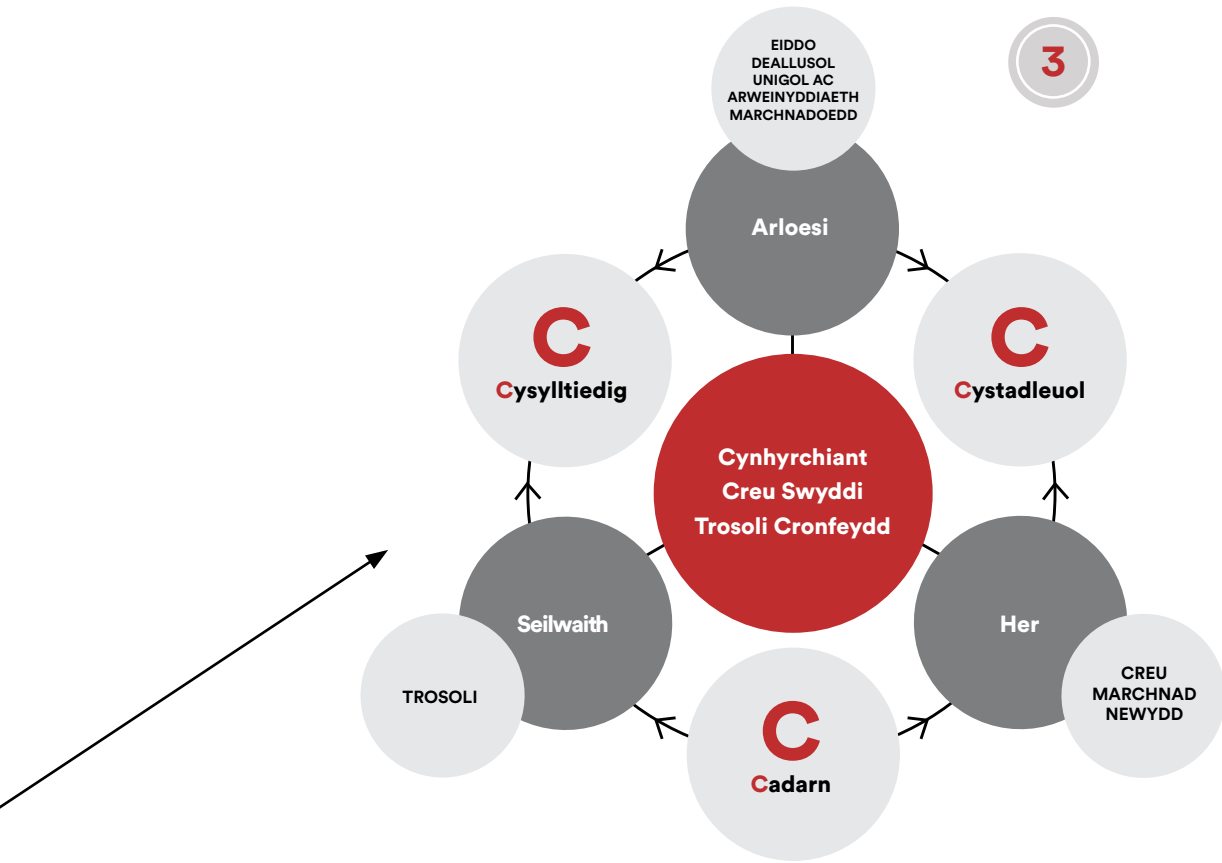
## CYFNOD 3

Cydnawsedd amcanion a thargedau craidd â blaenoriaethau buddsoddi

## CYFNOD 4

Enillion a ragwelir ar effaith y buddsoddiad







**Prifddinas  
Ranbarth  
Caerdydd**

---

## Cysylltu â Ni

---

Gwefan: [www.cardiffcapitalregion.wales](http://www.cardiffcapitalregion.wales)  
E-bost: [info@cardiffcapitalregion.wales](mailto:info@cardiffcapitalregion.wales)